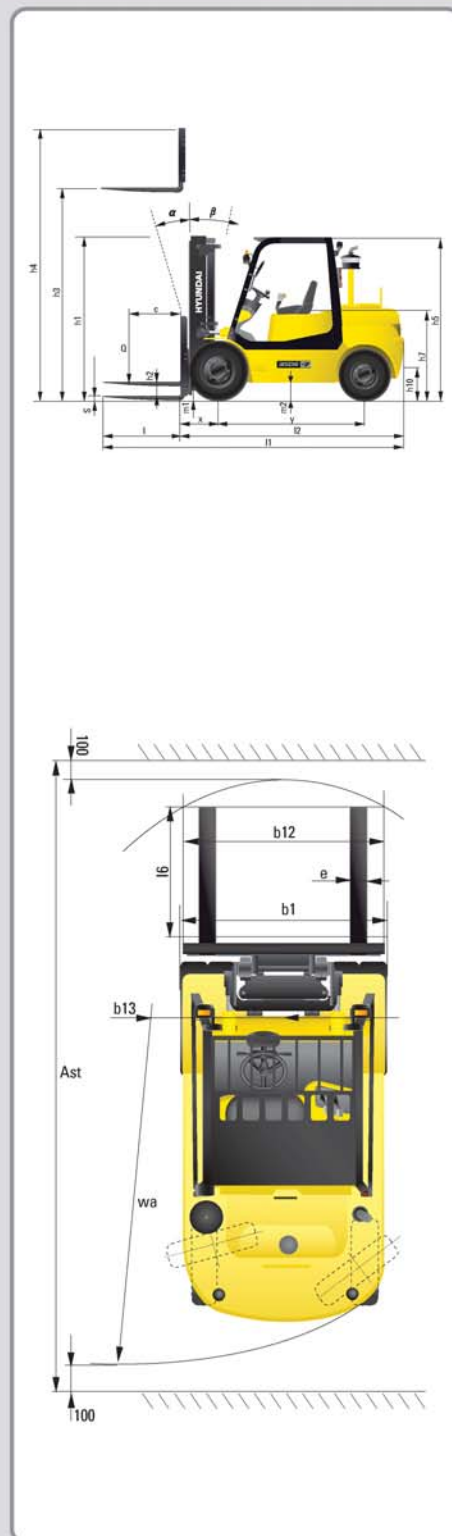


Dimensões



Especificações

Identificação							
1.1	Fabricante	Hyundai	Hyundai	Hyundai	Hyundai	Hyundai	Hyundai
1.2	Modelo	35D-7	35DS-7	40D-7	40DS-7	45D-7	45DS-7
1.3	Propulsão	DIESEL	DIESEL	DIESEL	DIESEL	DIESEL	DIESEL
1.4	Forma de Condução	seated	seated	seated	seated	seated	seated
1.5	Capacidade carga / carga nominal	kg/lb	3,5	3,5	4,0	4,0	4,5
1.6	Capacidade Carga / Carga Nominal	kg/lb	600	600	600	600	600
1.8	Distância do Centro de Carga	c(mm/pol)	561	561	561	561	561
1.9	Entre-eixos	y(mm/pol)	2,000	2,000	2,000	2,000	2,000
Pesos							
2.1	Peso Operacional	kg/lb	5,888	5,914	6,458	6,484	6,873
2.2	Carga no Eixo, Carregado Dianteiro/Traseiro	kg	8,259 / 1,029	8,375 / 1,039	9,786 / 672	9,299 / 1,185	10,706 / 667
2.3	Carga no Eixo, sem Carga Dianteiro/Traseiro	kg	2,829 / 3,059	2,845 / 3,069	2,964 / 3,494	2,979 / 3,505	2,957 / 3,916
2.3	Carga no Eixo, sem Carga Dianteiro/Traseiro	kg	2,829 / 3,059	2,845 / 3,069	2,964 / 3,494	2,979 / 3,505	2,957 / 3,916
Com Rodas e Chassi							
3.1	Pneus: Borracha Maciça, Super Elástico, Pneumático, Poliuretano	pneumatic	pneumatic	pneumatic	pneumatic	pneumatic	pneumatic
3.2	Tamanho do Pneu Dianteiro (Ø x Largura)	8.25-15-14	8.25-15-14	7.50-16-12	7.50-16-12	7.50-16-12	7.50-16-12
3.3	Tamanho do Pneu Traseiro (Ø x Largura)	7.00-12-12	7.00-12-12	7.00-12-12	7.00-12-12	7.00-12-12	7.00-12-12
3.5	Número de Rodas, Dianteiro/Traseiro (x-Rodas Motrizes)	2x2	2x2	4x2	4x2	4x2	4x2
3.6	Largura do Chassi Dianteiro	mm/pol	1,162	1,162	1,312	1,312	1,312
3.7	Largura do Chassi Traseiro	mm/pol	1,140	1,140	1,140	1,140	1,140
Dimensões Básicas							
4.1	Inclinação do Suporte do Garfo para Frente/para Trás	graus	8/10	8/10	8/10	8/10	8/10
4.2	Altura Máxima do Mastro do Nível do Solo	h1(mm/pol)	2,235	2,235	2,220	2,220	2,220
4.3	Altura para Transporte	h2(mm/pol)	120	120	120	120	120
4.4	Altura Máxima da Base do Garfo	h3(mm/pol)	3,000	3,000	3,000	3,000	3,000
4.5	Altura do Mastro Estendido	h4(mm/pol)	4,236	4,236	4,236	4,236	4,246
4.7	Altura da Proteção da Cabine	h5(mm/pol)	2,240	2,240	2,240	2,240	2,240
4.8	Altura do Assento	h7(mm/pol)	1,235	1,235	1,235	1,235	1,235
4.12	Altura do Acoplamento	h10(mm/pol)	364	364	364	364	364
4.19	Comprimento Total	l1(mm/pol)	4,140	4,140	4,195	4,195	4,405
4.20	Comprimento até a Face dos Garfos	l2(mm/pol)	3,070	3,070	3,125	3,125	3,185
4.21	Largura Total	b1(mm/pol)	1,400	1,400	1,776	1,776	1,776
4.22	Dimensões do Garfo (Tipo Gancho)	s x e x l (mm/pol)	50 x 122 x 1,070	50 x 122 x 1,070	50 x 150 x 1,220	50 x 150 x 1,220	50 x 150 x 1,220
4.23	Base do Suporte do Garfo ISO 2328, classe/tipo A, B	class III	class III	class III	class III	class IV	class IV
4.24	Largura da Base de Suporte do Garfo	b12(mm/pol)	1,300	1,300	1,600	1,600	1,600
4.31	Vão Livre do Solo, Carregado, Posição Inf. do Mastrom1	l7(mm/pol)	170	170	155	155	155
4.32	Vão Livre do Solo, Centro do Entre-eixos	m2(mm/pol)	215	215	200	200	200
4.33	Largura do Corredor para Pallets de 1.000x1.200 Transvers. Ast1	l8(mm/pol)	4,531	4,531	4,591	4,591	4,651
4.34	Largura do Corredor para Pallets de 800x1.200 Longitud. Ast1	l9(mm/pol)	4,731	4,731	4,791	4,791	4,851
4.35	Raio de Curva	Wa(mm/pol)	2,770	2,770	2,830	2,830	2,890
4.36	Menor Distância do Ponto de Articulação	b13(mm/pol)	996	996	996	996	996
Dados de Desempenho							
5.1	Velocidade Constante, Carregado/Descarregado	km/h/Mph	25,9 / 28,0	24,4 / 26,4	25,2 / 27,0	23,8 / 25,4	24,9 / 27,0
5.2	Velocidade de Levantamento, Carregado/Descarregado	mm/s	550 / 570	570 / 600	540 / 570	560 / 600	530 / 570
5.3	Velocidade de Retração, Carregado/Descarregado	mm/s	500 / 450	500 / 450	500 / 450	500 / 450	500 / 450
5.5	Barra de Tração, Carregado/Descarregado	kg/lb	37,373 / 37,804	36,760 / 36,130	38,128 / 36,343	37,690 / 35,950	40,050 / 38,118
5.7	Desempenho em Rampa, Carregado/Descarregado	%	44,0 / 26,2	43,1 / 26,2	39,8 / 25,2	38,9 / 25,2	38,6 / 23,6
5.9	Tempo de Aceleração, Carregado/Descarregado (10m)	s	-	-	-	-	-
5.10	Freio de Serviço	hydraulic	hydraulic	hydraulic	hydraulic	hydraulic	hydraulic
Motor							
6.1	Fabricante do Motor/Tipo	HMC/D4DD	MHI/S6S-DT	HMC/D4DD	MHI/S6S-DT	HMC/D4DD	MHI/S6S-DT
6.2	Potência do Motor (Norma ISO 1585)	kW/cv	68,0	65,0	68,0	65,0	68,0
6.3	Rotação Nominal	1/min	2,300	2,200	2,300	2,200	2,300
6.4	Número de Cilindros/Cilindrada	anz/cm³	4 / 3,907	6 / 4,996	4 / 3,907	6 / 4,996	4 / 3,907
6.5	Consumo de Combustível (Ciclo VDI)	dl/h	-	-	-	-	-
Outros Detalhes							
8.1	Controle de Transmissão	Torque Converter 2/2	Torque Converter 2/2	Torque Converter 2/2	Torque Converter 2/2	Torque Converter 2/2	Torque Converter 2/2
8.2	Pressão de Operação	bar	150	150	150	150	150
8.3	Volume de Óleo	litros	-	-	-	-	-
8.4	Nível de Ruído (Norma DIN12053)	dB(A)	87	87	87	87	87
8.5	Acoplamento do Reboque, Tipo DIN	-	-	-	-	-	-

1) com mastro DZ +25mm; com deslizador lateral integrado x=375 mm (com mastro DZ +25mm); com deslizador lateral engatado x=410,5 mm (com mastro DZ +25mm).

Contate o seu concessionário Hyundai para mais informações. O equipamento apresentado pode variar de acordo com normas internacionais. Todas as medidas em libras e polegadas estão arredondadas.

Distribuidor Master

BMC

BRASIL MÁQUINAS DE CONSTRUÇÃO

Av. Nações Unidas, nº 10.989, 14º andar - Conj. 142 - Sala 1
Vila Olímpia - CEP 04578-900 - São Paulo - SP
Tel.: 55 11 2162.1449
www.bmc-online.com.br

Distribuidor

Construindo um futuro melhor
Líder Mundial

EMPILHADEIRAS MODELOS

EMPILHADEIRAS HYUNDAI À DIESEL

35/40/45DS -7

35/40/45D -7



HYUNDAI
HEAVY INDUSTRIES CO., LTD.

■ O modelo da foto pode conter equipamentos opcionais.

Nós construímos um futuro melhor

35/40/45DS -7

35/40/45D -7

Novo Conceito de Empilhadeiras

A Hyundai apresenta uma nova linha de empilhadeiras a diesel da Série 7.

Excelente potência e desempenho tornam o seu negócio mais rentável.



■ O modelo da foto pode conter equipamentos opcionais.

Motor Potente

Motor Mistubishi S6S-DT

O motor de seis cilindros com turbo é construído para ter potência, confiabilidade e economia. Esse motor atende a normas de emissões EPA Tier II e Euro 2.

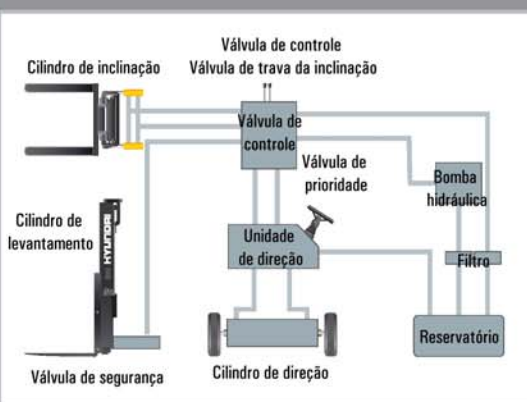


Motor Hyundai D4DD



Sistema hidráulico de última geração

O mais moderno sistema hidráulico de alta capacidade que reage rapidamente durante a operação com válvulas direcionais de baixo ruído aumenta tanto a eficiência quanto a durabilidade do equipamento.



O melhor em habilidade, O novo líder do local de trabalho!

Rodar suave, eficiente e projeto ergonômico. A série 35/40/45D-7, 35/40/45DS-7 foi feita para reunir todas as necessidades.



■ O modelo da foto pode conter equipamentos opcionais.

Desempenho rápido e estável

É capaz de levantar e abaixar o mastro, assim como incliná-lo para frente e para trás rapidamente, fornecendo as melhores condições operacionais durante o descarregamento. Quando a empilhadeira está completamente carregada, a velocidade de retração do mastro é cuidadosamente controlada pela válvula de controle, dando maior segurança à operação.

Maior velocidade e capacidade de rampa

O potente motor de alto rendimento fornece maior aceleração, maior performance em rampa e maior velocidade em qualquer tipo de terreno ou inclinação.



Maior ângulo de inclinação do mastro

Utilizando o ângulo de inclinação do mastro em 8° para frente e 10° para trás, o operador pode realizar trabalhos de carregamento e descarregamento de maneira segura.



Sistema de freio com discos banhados a óleo

A adoção de freios a discos banhados a óleo melhora o desempenho das frenagens. O esforço sobre o pedal de freio é reduzido em 45% em uma rampa de 20% além de ter, intervalos de manutenção 5 vezes mais longos que o convencional.



Direção com assistência completamente hidrostática

Um sistema de direção hidráulica sempre garante uma operação suave e flexível, prevenindo o estorço maior do que o permitido e batidas no fim de curso.



Bocal do tanque de combustível com chave

Maior segurança no local de trabalho com a tampa do bocal de combustível com chave, além da maior capacidade do tanque de combustível para menor tempo de ociosidade.

Operação Confortável



Volante de direção ajustável

O volante com botão de buzina pode ser ajustado através de uma alavanca do lado direito do operador para uma operação mais confortável do equipamento.



Alavanca de transmissão simples e segura

Uma única alavanca do lado esquerdo da coluna de direção dá ao operador um controle rápido e fácil da velocidade e da direção. O motor pode ser ligado na posição "Neutro" nesta alavanca.



Alavanca de controle multifuncional

A alavanca de controle multifuncional possibilita fácil acesso à operação de luzes e buzina.



Pronta resposta das alavancas de controle

Apenas o mínimo esforço do operador é necessário para o controle preciso, seguro e produtivo do equipamento.



■ O modelo da foto pode conter equipamentos opcionais.

Operação ergonômica design espaçoso!

Um projeto baseado na engenharia humana reduz a fadiga e aumenta a eficiência do operador.



Pedais ergonomicamente posicionados

Baseado na engenharia humana, os pedais são otimamente posicionados para a conveniência durante a operação do equipamento.



Porta-copos e console

Espaços adicionais de armazenamento estão localizados dentro da cabine para conveniência do operador.



Ampla visibilidade para uma operação segura

O operador pode trabalhar com mais segurança e precisão devido à maior visibilidade entre os mastros.

Instrumentos de fácil leitura e painel resistente à água



- | | |
|---|--|
| 1 Luz do freio de estacionamento | 9 Luz do separador de água (35/45DS, com motor Mitsubishi) |
| 2 Indicadores de direção | 10 Indicador de pré-aquecimento |
| 3 Luz de alerta do combustível | 11 Indicador de temperatura da água |
| 4 Luz de alerta do óleo do motor | 12 Medidor de combustível |
| 5 Luz de alerta da temperatura do óleo da transmissão | 13 Horímetro |
| 6 Luz de alerta da carga da bateria | 14 Luz de verificação do motor (35D45D, com motor Tier 2) |
| 7 Luz de alerta do filtro de ar | 15 Alerta de cinto de segurança |
| 8 Indicador das luzes de serviço | 16 Alerta do OPS (35DS/45DS, com motor Mitsubishi) |

Banco com suspensão totalmente ajustável

Um assento ergonômico e ajustável, baseado em projetos de engenharia humana, fornece maior conforto, segurança e durabilidade.



Os mais modernos sistemas de absorção de impactos e antivibração

Os mais modernos sistemas de suspensão da cabine, usando hidráulica e isoladores de borracha antivibração, estão instalados entre a carroceria e a estrutura da empilhadeira para reduzir a fonte de vibrações e barulho durante o uso.

Isso não reduz apenas a fadiga do operador, mas também aumenta a segurança.



Resistência e Segurança

Forte proteção da cabine de operação

A proteção da cabine de operação está de acordo com as normas EEC e ANSI, e protege o operador durante trabalhos perigosos.



Freio de estacionamento

Freio de estacionamento do tipo alavanca articulada que necessita de menos esforço do operador para ser acionado.



Eixo motriz articulado de alta durabilidade

A transmissão (*powershift*) fornece alta velocidade com baixo nível de ruído sob qualquer tipo de condições de carga, além de aumentar a eficiência do trabalho.

Livre de perigos e com alta durabilidade!

Segurança e durabilidade são prioridades no projeto do equipamento.



■ O modelo da foto pode conter equipamentos opcionais.

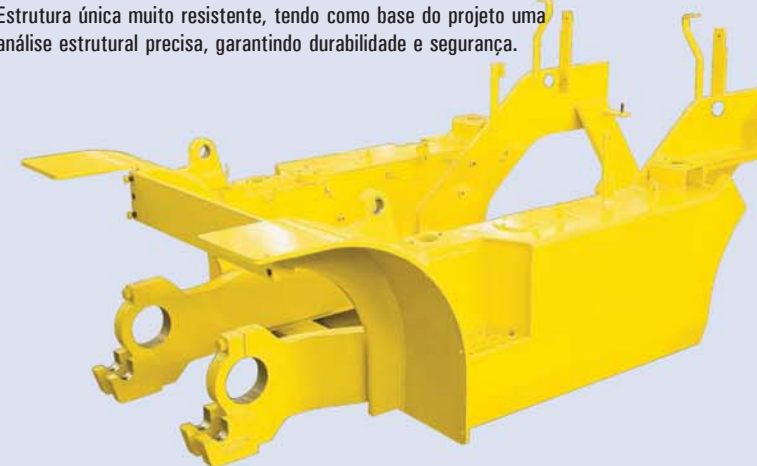


Corrimão e soleira maiores

Maior abertura da soleira oferece conveniência e segurança ao entrar e sair da empilhadeira.

Chassi único reforçado

Estrutura única muito resistente, tendo como base do projeto uma análise estrutural precisa, garantindo durabilidade e segurança.



Válvula de segurança no tanque de combustível

A válvula de segurança integrada ao tanque de combustível corta o suprimento de combustível no desagradável caso do capotamento da empilhadeira.



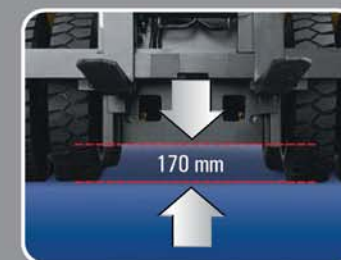
Tubo flexível de escape

O tubo flexível de escape absorve vibrações e reduz o barulho gerado pelo sistema de escape além de estender o ciclo de vida do sistema.



Faróis e luzes de serviço brilhantes e protegidas

Faróis e luzes de trabalho brilhantes e protegidas estão posicionadas para excepcional visibilidade.



Vão livre do solo

O motor e a transmissão são montados horizontalmente e posicionados de forma elevada na estrutura da máquina para proteger componentes importantes durante a operação em terrenos irregulares.

Durabilidade e Fácil Manutenção



Filtro de ar monitorado eletricamente

Um sensor no filtro de ar alerta o operador no caso de alguma restrição no sistema e permite uma troca antes que aconteça algum dano.



Fácil verificação do óleo

O nível do óleo pode ser facilmente verificado sem qualquer tipo de desmontagem.



Reservatório de fluido de freio

Reservatório de alta visibilidade e fácil acesso torna as inspeções diárias mais rápidas.



Uma acessível e centralizada caixa de fusíveis para fácil inspeção



Design centralizado para fácil manutenção!

Um arranjo ideal dos componentes assegura fácil acesso e conveniência para manutenção.



Substituição fácil do filtro de ar

O filtro de ar tem fácil acesso para limpeza ou substituição.



Pré-filtro visível

Pré-filtro acessível e eficiente para maior vida útil do motor.



Bateria livre de manutenção



Radiador de fácil substituição



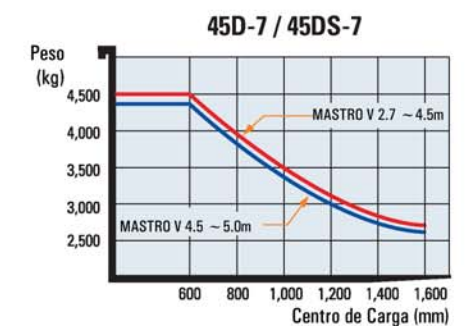
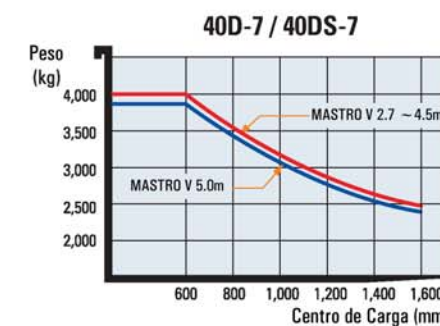
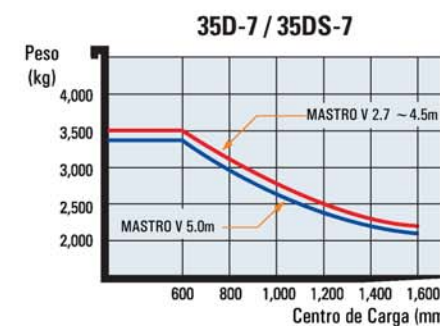
Verificação das condições do óleo do motor

Especificações do Mastro (35/40/45D-7, 35/408/45DS-7)

Tipo de Mastro	Altura Máxima do Garfo (mm/pol)	Altura Total (mm/pol)								Altura para Transporte Carregado (mm/pol)				Capacidade de Carga a 600 mm (24") do Centro da Carga						Ângulo de Inclinação (Graus)										
		Retraído (mm/pol)		Estendido (mm/pol)						35 / 40D-7 35 / 40DS-7		45D-7 45DS-7		35D-7		40D-7		45D-7												
				Sem Apoio para a Carga		Com Apoio para a Carga		Sem Apoio para a Carga						Com Apoio para a Carga		35DS-7		40DS-7				45DS-7								
		Simplex	Duplo	Sem Apoio para a Carga		Com Apoio para a Carga		Sem Apoio para a Carga		Com Apoio para a Carga		Sem Apoio para a Carga		Com Apoio para a Carga		Sem Apoio para a Carga		Com Apoio para a Carga		Simplex	Duplo	Simplex	Duplo	Simplex	Duplo	Simplex	Duplo	Simplex	Duplo	
SIMPLEX	V270	2,700	2,240	2,240	3,565	3,936	3,585	3,946	120	120	120	120	3,500	3,500	4,000	4,000	4,500	4,500	8	10										
	V300	3,000	2,240	2,240	3,865	4,236	3,885	4,246	120	120	120	120	3,500	3,500	4,000	4,000	4,500	4,500	8	10										
	V330	3,300	2,385	2,370	4,165	4,536	4,185	4,546	120	120	120	120	3,500	3,500	4,000	4,000	4,500	4,500	8	10										
	V350	3,500	2,535	2,520	4,365	4,736	4,385	4,746	120	120	120	120	3,500	3,500	4,000	4,000	4,500	4,500	8	10										
	V370	3,700	2,635	2,620	4,565	4,936	4,585	4,946	120	120	120	120	3,500	3,500	4,000	4,000	4,500	4,500	8	10										
	V400	4,000	2,845	2,830	4,865	5,236	4,885	5,246	120	120	120	120	3,500	3,500	4,000	4,000	4,500	4,500	8	10										
	V450	4,500	3,095	3,080	5,365	5,736	5,385	5,746	120	120	120	120	3,500	3,500	4,000	4,000	4,400	4,450	6	6										
DUPLEX	VF280	2,800	2,240	2,240	3,682	4,021	3,702	4,072	1,258	919	1,238	868	3,500	3,500	4,000	4,000	4,500	4,500	6	8										
	VF300	3,000	2,240	2,240	3,882	4,221	3,902	4,272	1,358	1,019	1,338	968	3,500	3,500	4,000	4,000	4,500	4,500	6	8										
	VF315	3,150	2,325	2,310	4,032	4,371	4,052	4,422	1,448	1,109	1,428	1,058	3,500	3,500	4,000	4,000	4,500	4,500	6	8										
TRIPLEX	TF370	3,700	2,240	2,240	4,607	4,946	4,627	4,956	1,149	810	1,114	784	3,500	3,500	4,000	4,000	4,500	4,500	6	6										
	TF400	4,000	2,240	2,240	4,907	5,246	4,927	5,256	1,249	910	1,214	884	3,500	3,500	4,000	4,000	4,500	4,500	6	6										
	TF430	4,300	2,240	2,240	5,207	5,546	5,227	5,556	1,349	1,010	1,314	984	3,450	3,500	4,000	4,000	4,450	4,500	6	6										
	TF450	4,500	2,295	2,280	5,387	5,726	5,407	5,736	1,409	1,070	1,374	1,044	3,400	3,450	4,000	4,000	4,400	4,400	6	6										
	TF470	4,700	2,385	2,380	5,597	5,936	5,617	5,946	1,499	1,160	1,464	1,134	3,300	3,400	3,900	3,950	4,300	4,350	6	6										
	TF500	5,000	2,485	2,470	5,897	6,236	5,917	6,246	1,599	1,260	1,564	1,234	3,200	3,350	3,800	3,850	4,200	4,300	6	6										
	TF550	5,500	2,665	2,650	6,397	6,736	6,417	6,746	1,779	1,440	1,744	1,414	2,900	3,250	3,500	3,700	3,900	4,100	6	6										
TF600	6,000	2,845	2,830	6,907	7,246	6,927	7,256	1,959	1,620	1,924	1,594	2,500	3,100	3,000	3,550	3,300	3,950	6	6											

• Básico: Garfo e carro de suporte do garfo tipo gancho/ Opcional: Garfo e carro de suporte do garfo tipo eixo

Capacidade de Carga



Itens Opcionais

- Cabine
 - Cabine sem aquecimento / cabine com aquecimento
- Garfo (Comprimento X Largura X Bitola) (mm):
 - 35D: 1.220X122X50/ 1.370X122X50/ 1.520X122X50/ 1.670X122X50/ 1.820X122X50/ 1.970X122X50
 - 40D: 1.220X150X50/ 1.370X150X50/ 1.520X150X50/ 1.670X150X50/ 1.820X150X50/ 1.970X150X50
 - 45D: 1.070X150X50/ 1.370X150X50/ 1.520X150X50/ 1.670X150X50/ 1.820X150X50/ 1.970X150X50
 - 35D (Tipo gancho): 1.220X122X50/ 1.370X122X50/ 1.520X122X50/ 1.670X122X50/ 1.820X122X50/ 1.970X122X50
- 35D (Tipo eixo): 1.220X150X50/ 1.370X150X50/ 1.520X150X50/ 1.670X150X50/ 1.820X150X50/ 1.970X150X50
- Mastro: 2º estágio da altura para transporte carregado limitado/ 3º estágio da altura para transporte carregado limitado
- Sobre sapata: 1.800 / 2.000 / 2.200
- MCV: 3 bobinas / 4 bobinas / 5 bobinas
- Pneus sólidos, não manchantes
- Assento: descanso de braço, cinto de segurança.
- Luz de serviço traseira
- Encanamento interno
- Bobina de mangueira
- Interruptor de advertência
- Luz de alerta giratória
- Chave geral
- AOPSS (Sistema sensível à posição anormal do operador)